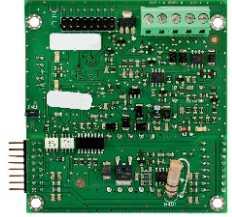


IRIS SS Loop

Çevrim Genişleticisi; System Sensor Protokolü

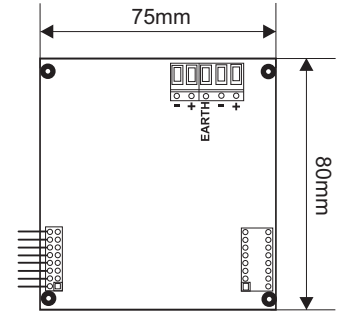
Açıklama

IRIS SS Loop, IRIS adreslenebilir yangın alarm sistemlerinde kullanılmak üzere tasarlanan 1 adet çevrim için çevrim genişleticidir. Çevrim genişleticisi System Sensor haberleşme protokolünü destekler ve System Sensor serisi detektör, modül ve sirenlerle çalışmak için tasarlanmıştır.



Teknik ve İşlevsel Özellikler

Haberleşme protokolü	System Sensor
Maksimum güç tüketimi	500mA
Maksimum cihaz sayısı	198
<i>(99 detektör + 99 cihaz: manüel tuş, modül, siren)</i>	
Bağlantı iletkenleri	0.4mm ² - 2.0mm ²
Çalışma ısısı	-10°C ila +65°C
Bağıl neme dayanıklılık	(93 ± 3)% @ 40°C
Ağırlık	~30g
Ebatları	75x80mm



Ambalaj

- **Tekli ambalaj** - 108x108x46mm, içinde 1 adet IRIS SS çevrim genişletici

Uyumlu Ürünler

- **IRIS** - Adreslenebilir yangın ihbar paneli
- **System Sensor detektörleri** - 22051E(I), 52051 Serisi, 22051 TE(I), 22051 TLE(I), 6500 Serisi, 22051EISE ve diğer
- **KAC Manüel Tuşlar** - Geniş yelpazede manüel tuşlar
- **System Sensor Modülleri** - M200XE, M201E, M201E - 240, M210E, M220E, M221E, M210E-CZ ve diğer
- **System Sensor Sirenleri** - IBSOU, IBSST, WMSOU, WMSST, WMSTR ve diğer

İrtibat Bilgileri: